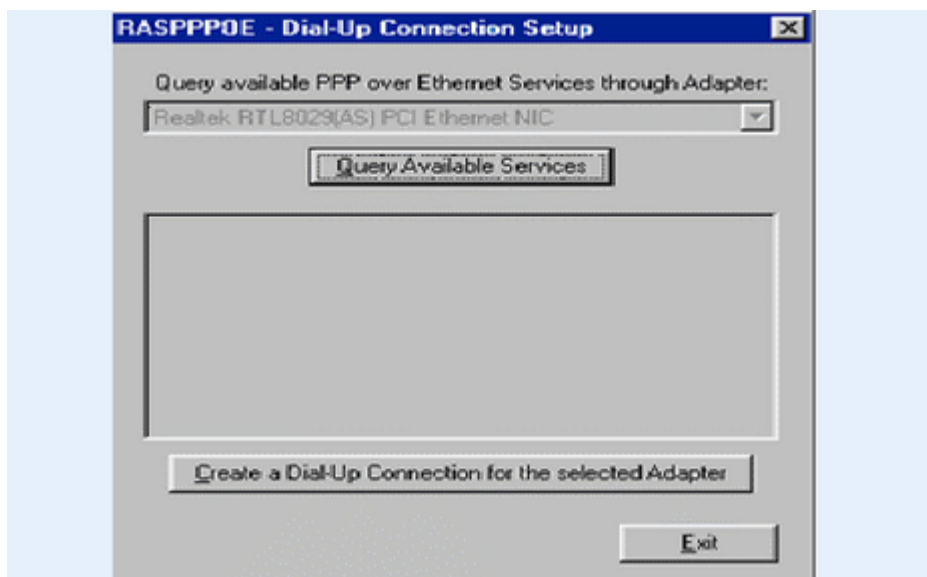
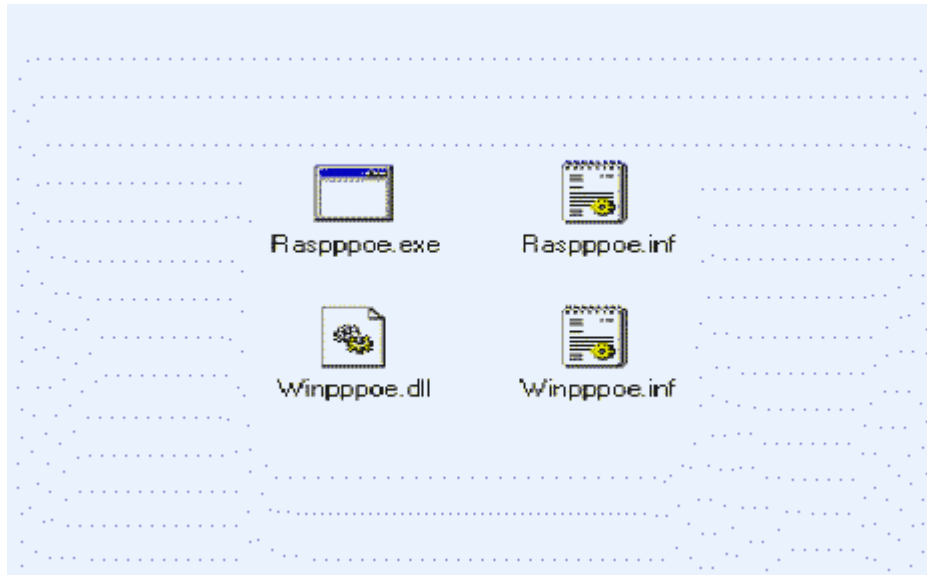
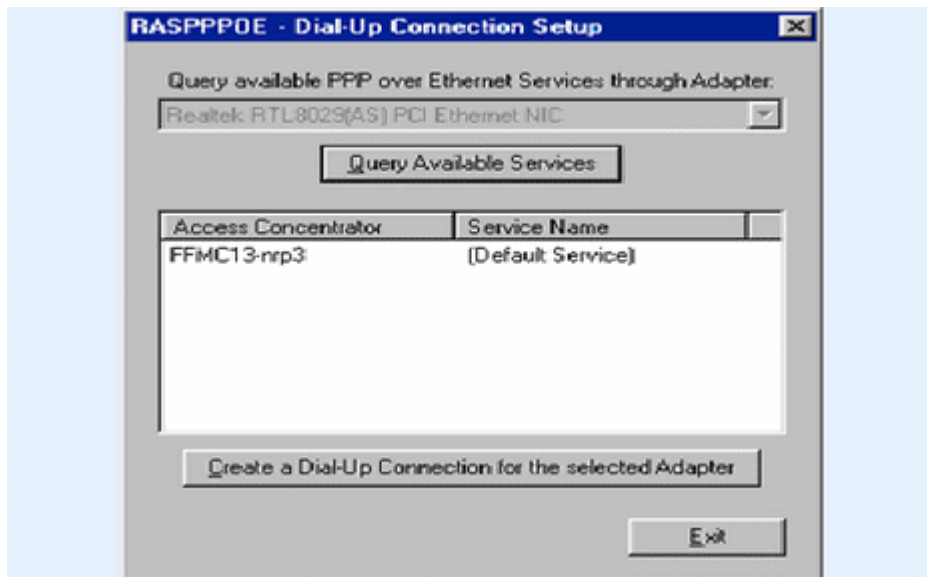


DFÜ Verbindung unter Win 2000:

Rufen Sie aus dem Verzeichnis c:\rasppoe bzw. aus dem Verzeichnis, in das sie die RasPPPoE-Dateien entpackt haben die Datei "Rasppoe.exe" auf.

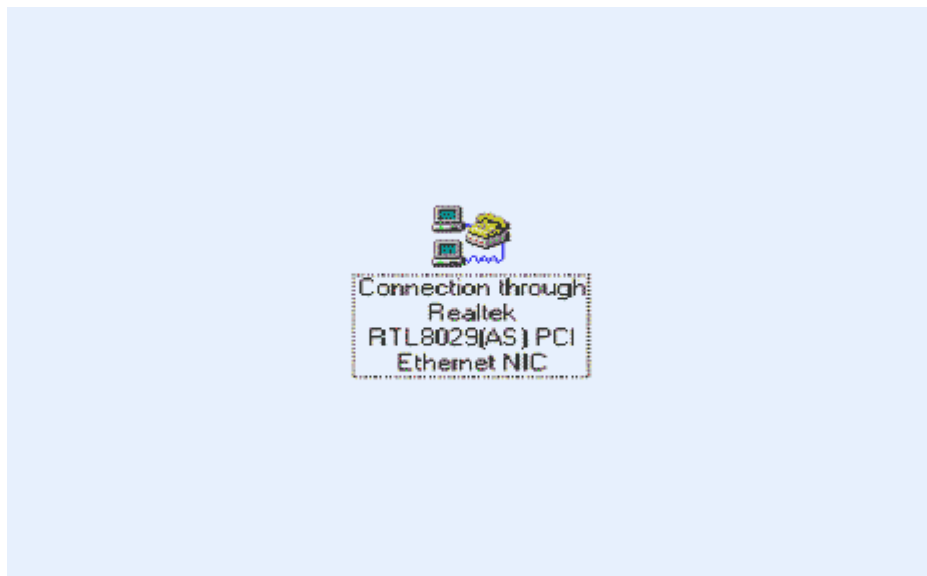


Klicken Sie hier auf "Query Available Services", nachdem Sie die Netzwerkkarte mit Verbindung zum DSL-Modem gewählt haben, um die Verbindung zu testen.



Nun sollten Sie dieses Bild sehen. Der Access Concentrator FFMC13-nrp3 ist abhängig vom regionalen Einwahlknoten.

Klicken Sie nun auf "Create a Dial-Up Connection for the selected Adapter". Das Programm erstellt Ihnen eine neue DFÜ-Verbindung.



Klicken Sie nun diese Verbindung doppelt an und geben Sie bei der Abfrage des Benutzernamens und des Kennwortes bitte die Daten ein, die Sie von uns erhalten haben. Die Verbindung sollte nun erstellt werden und sie mit bycallnetDSL verbunden sein.

Viel Spass mit Ihrer bycallnetDSL-Flatrate.