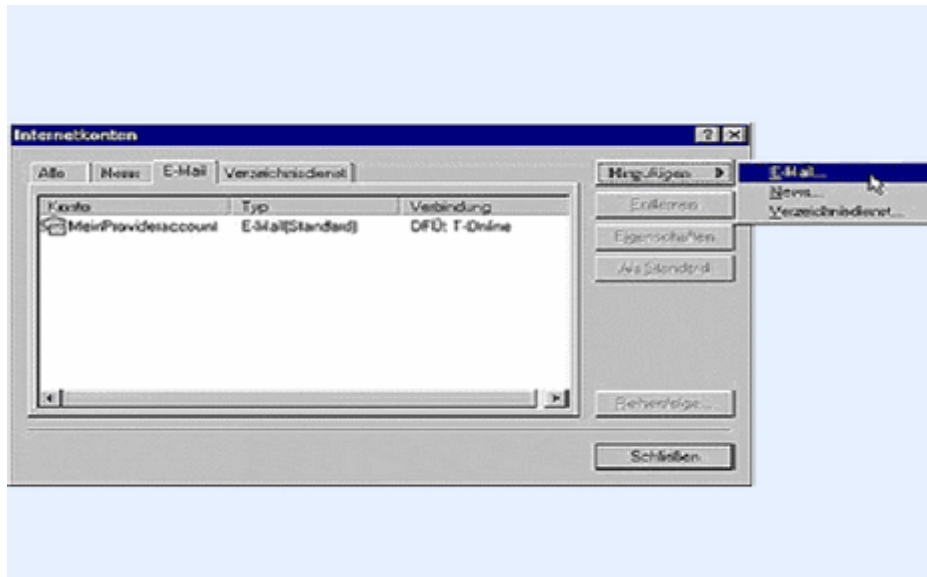


Einrichtung einer eMail Adresse unter Outlook Express:

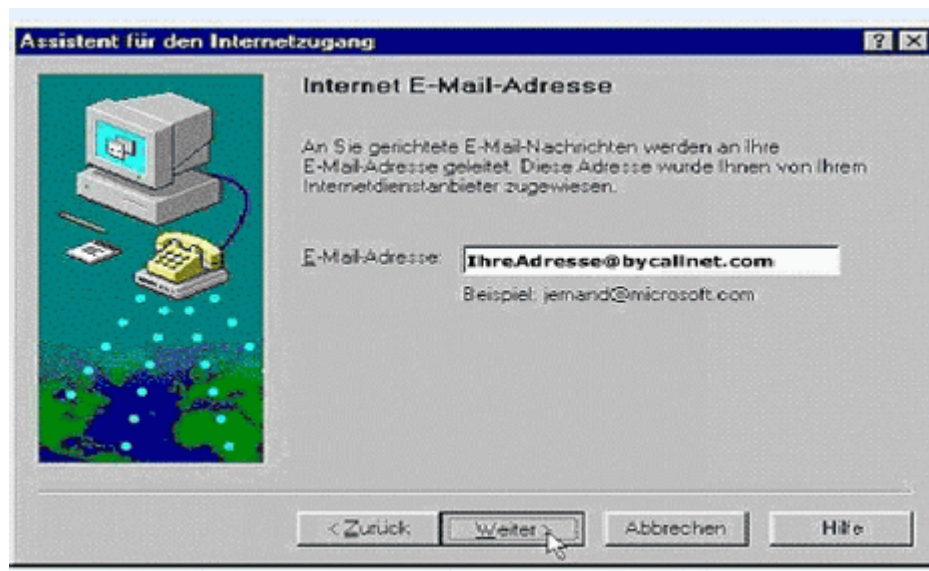
Starten Sie Outlook Express und wählen Sie aus dem Menü "Extras" die Option "Konten". In der nun erscheinenden Dialogbox wählen Sie die Registerkarte "E-Mail". Sie erhalten nun eine Übersicht über Ihre schon vorhandenen E-Mail-Accounts:



Klicken Sie auf den Button "Hinzufügen" und wählen die Option "E-Mail", um einen neuen E-Mail-Account einzurichten. Ein Assistenz-Programm wird gestartet, das Sie Schritt für Schritt durch die Einrichtung führt. Zuerst tragen Sie den Namen ein, der später als Absender in Ihren Mails erscheinen soll:



Klicken Sie anschließend auf "Weiter". Nun tragen Sie Ihre E-Mail-Adresse ein. Verwenden Sie als E-Mail-Adresse diejenige, die Sie auf dem bycallnetDSL-Bestellantrag eingetragen haben.



Klicken Sie wieder auf "Weiter". Im nächsten Fenster werden die Server eingetragen:

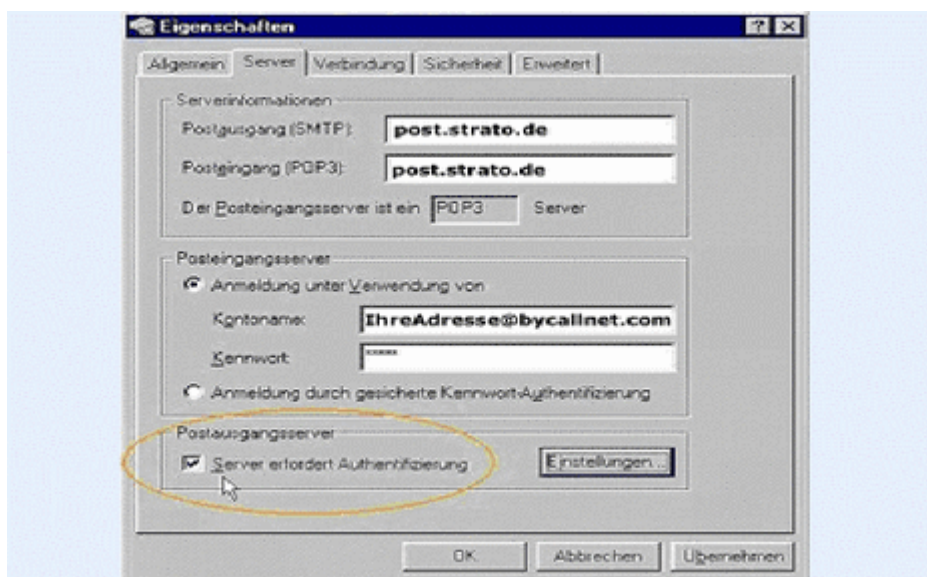


Übernehmen Sie die Einstellungen wie in der Abbildung gezeigt. Der Posteingangsserver ist ein POP3-Server. Die Adresse sowohl des Posteingangs- als auch des Postausgangsservers ist post.strato.de.

Klicken Sie abschließend auf "Weiter". Sie müssen nun Ihren Benutzerkontennamen und Ihr Mailpasswort angeben:



Ihr POP-Kontenname wird nach dem Muster **IhreEmailadresse@bycallnet.com** angegeben, also zum Beispiel: **mustermann@bycallnet.com**. Ihr Kennwort ist das bei der bycallnetDSL-Bestellung selbst gewählte Passwort. Klicken Sie anschließend auf "Weiter". Abschließend geben Sie Ihrem E-Mail-Konto einen Namen. Dieser dient Ihrer eigenen Identifizierung und ist frei wählbar. Klicken Sie anschließend auf "Weiter". Die E-Mail-Konfiguration ist nun abgeschlossen. Im folgenden werden noch einige Daten zu Ihrem Internet-Zugang abgefragt, etwa ob Sie über ein Modem oder ein lokales Netz zugreifen wollen. Wählen Sie die für Sie zutreffende Einstellung und klicken Sie auf "Weiter" bis Sie die Überschrift "Einstellung fertig stellen" erhalten. Klicken Sie am Fuß der Dialogbox auf den Button "Fertig stellen" und Ihre Einstellungen werden gespeichert. Sie sehen nun den neu eingerichteten Account in der "Konten"-Übersicht. Klicken Sie einfach in die entsprechende Zeile Ihres neu eingerichteten Accounts und klicken Sie dann den Button "Eigenschaften" an. Wählen Sie in der nun erscheinenden Dialogbox die Registerkarte "Server":





Kreuzen Sie am Fuß der Dialogbox das Kästchen Server erfordert Authentifizierung an. Schließen Sie die Dialogbox mit einem Klick auf den "OK"-Button. Sie erhalten nun wieder die Übersicht Ihrer E-Mail-Konten. Schließen Sie diese mit einem Klick auf den Button "Schließen". Beenden Sie das Programm und starten es neu. Dieser Schritt ist wichtig, damit die neuen Einstellungen wirksam werden. Anschließend können Sie wie gewohnt Mails holen und versenden.