

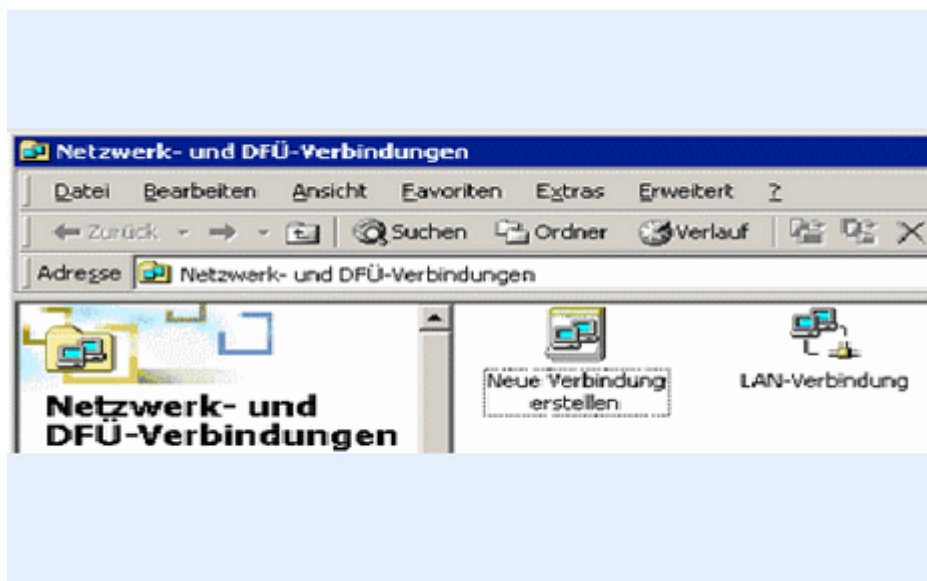
RasPPPoE Konfiguration Win 2000:

Vorbemerkung:

Obwohl sich der RasPPPoE gut mit anderen PPPoE-Lösungen verträgt, ist es in jedem Falle für eine erfolgreiche Einwahl ratsam, andere PPPoE-Clients zu entfernen. Das empfiehlt auch der Autor von RasPPPoE, Robert Schlabbach. Diese Installationsanweisung geht von einer bereits installierten Netzwerkkarte aus.

Schritt 1: Entpacken Sie das WinZIP-Archiv RASPPPOE_098.zip in das Verzeichnis "c:\rasppoe" oder ein Verzeichnis Ihrer Wahl.

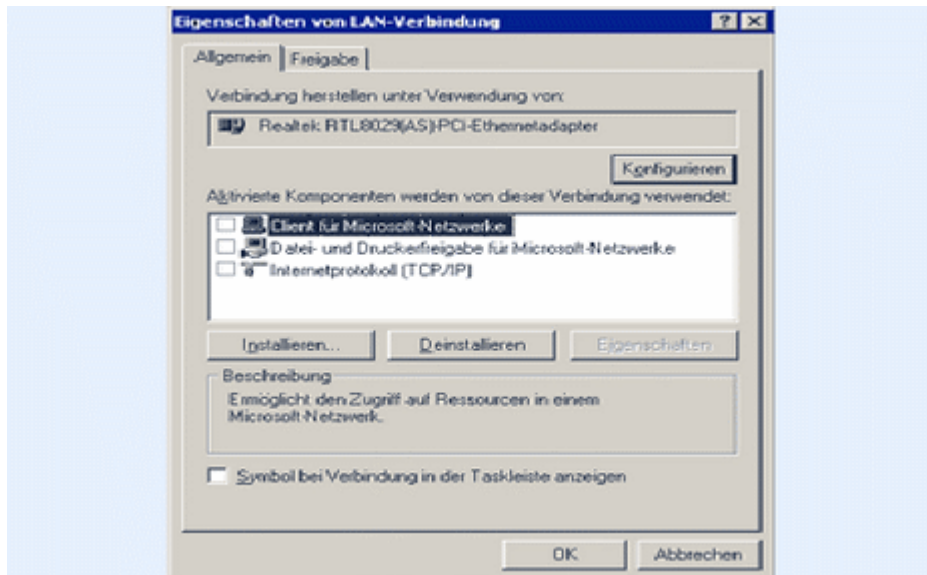
Rufen Sie die über die Systemsteuerung die Einstellungen für "Netzwerk und DFÜ-Verbindungen" auf .



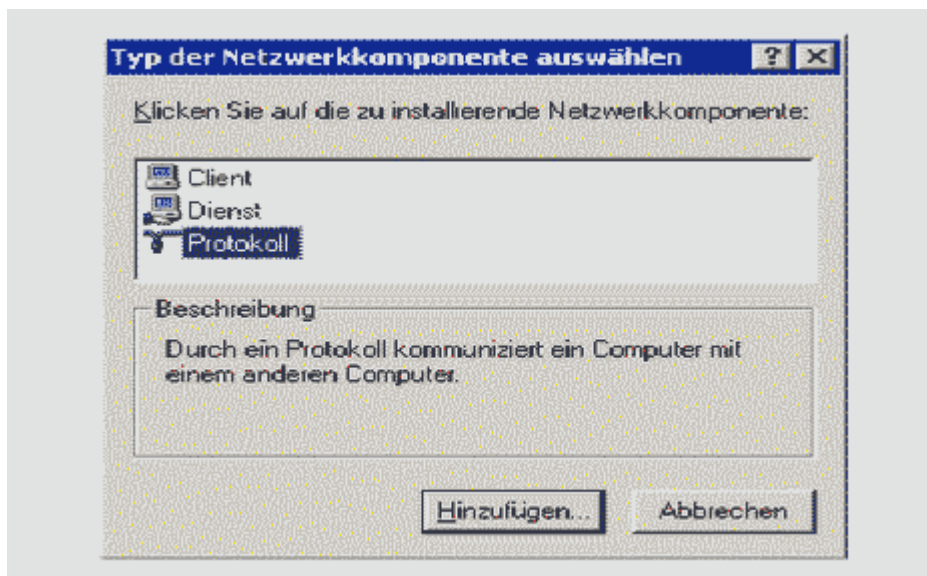
Nun mit der rechten Maustaste auf "LAN-Verbindung" klicken und auf "Eigenschaften" klicken.



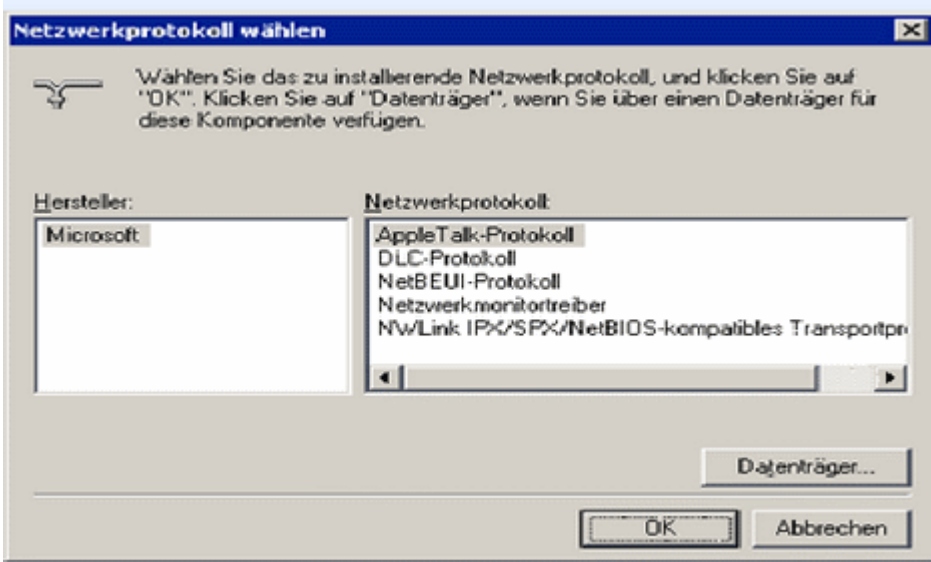
Klicken Sie hier auf "Installieren".



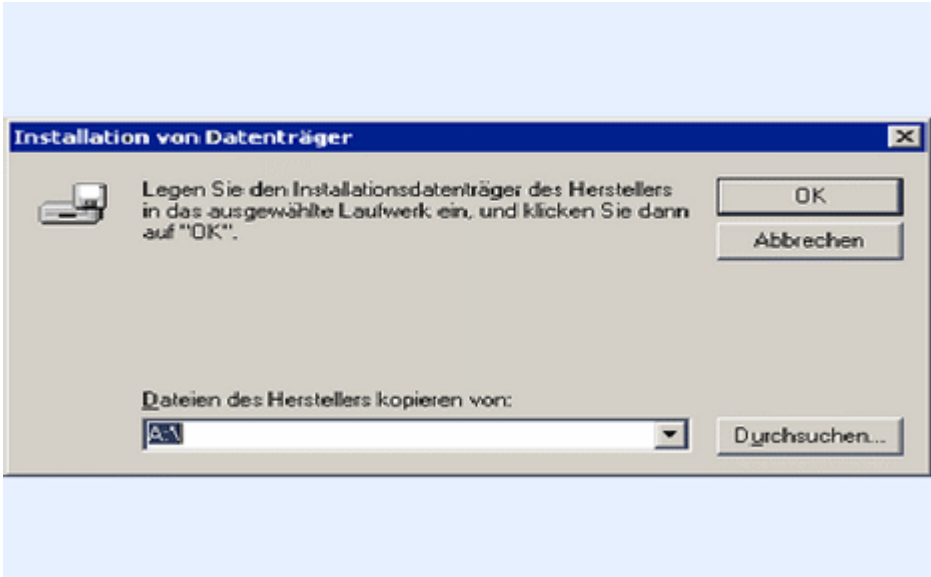
Wählen Sie "Protokoll", danach "Hinzufügen".



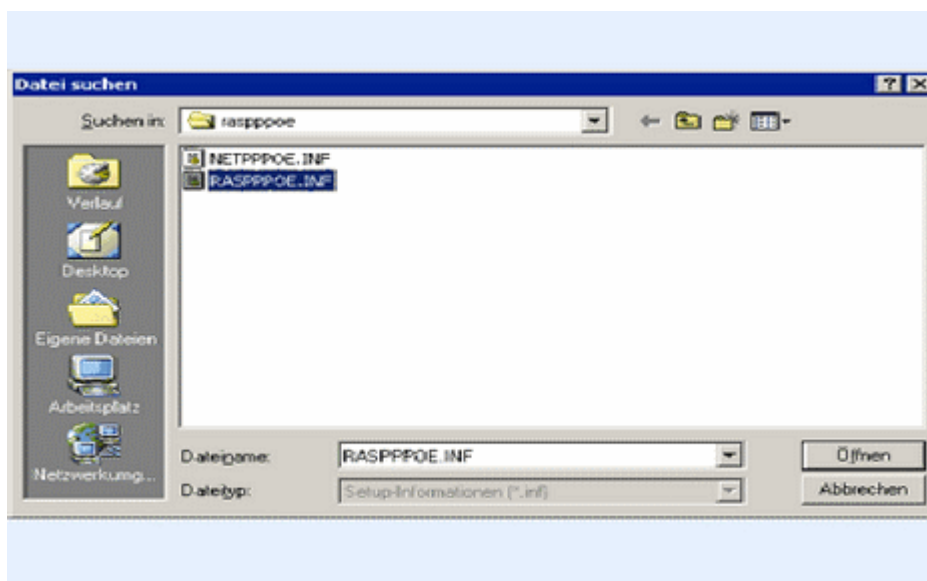
Gehen Sie auf "Datenträger".



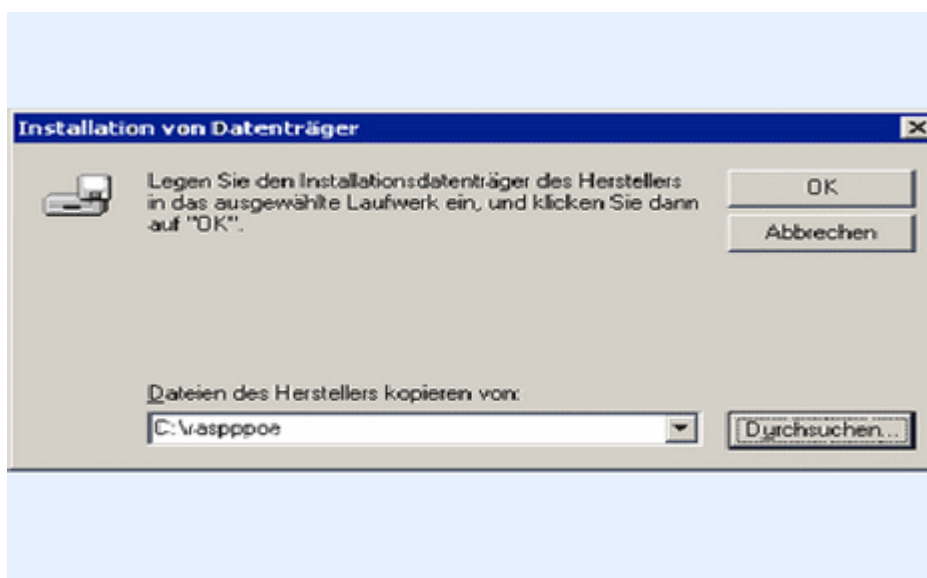
Verweisen Sie auf "c:\raspppoe" bzw. das Verzeichnis, in das sie die RasPPPoE-Dateien entpackt haben.



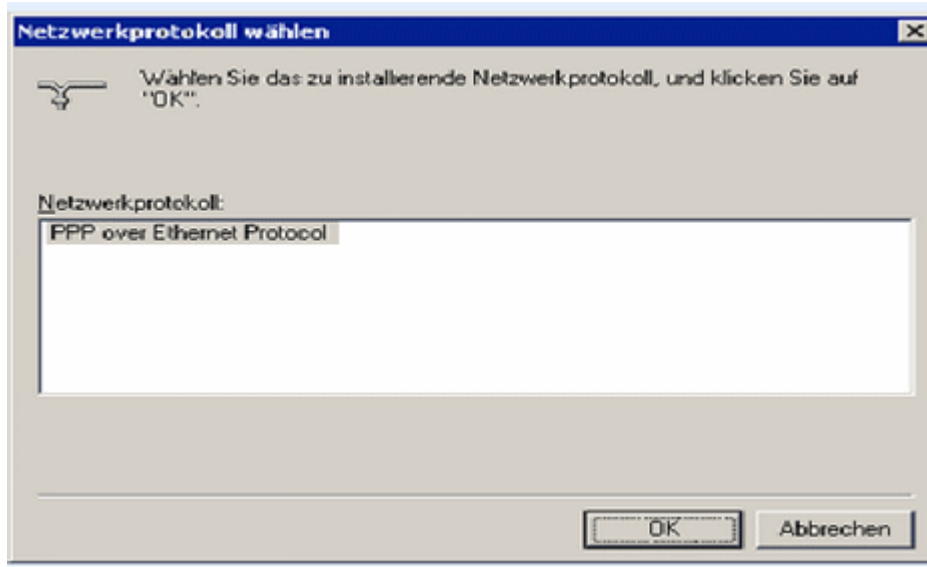
Wählen Sie eine der .inf Dateien aus und bestätigen Sie mit "Öffnen". Welche der .inf Dateien Sie wählen, spielt für die Installation keine Rolle.



Verweisen Sie hier nochmals auf das "c:\rasppoe" bzw. das Verzeichnis, in das sie die RasPPPoE-Dateien entpackt haben.



Wählen Sie hier das "PPP over Ethernet Protocol" und bestätigen Sie mit "OK".



Klicken Sie hier auf "Ja" und in den folgenden Fenstern auch auf "Ja", bis Sie wieder an dem Fenster "Eigenschaften von LAN-Verbindung" sind.



Wie zu sehen ist die Installation des PPPoE Treibers abgeschlossen. Zur Sicherheit sollten Sie Windows neustarten, um die Installation vollständig abzuschliessen.

