

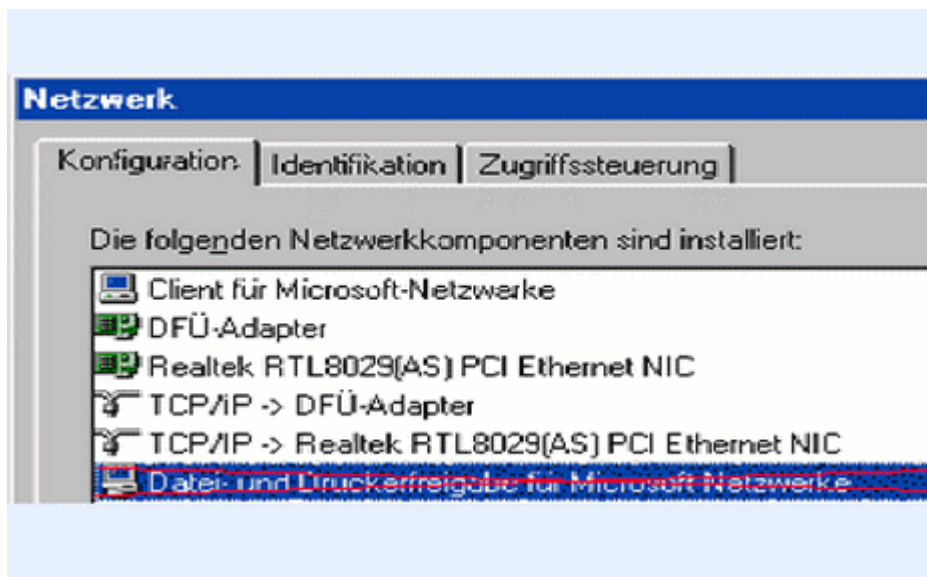
RasPPPoE Konfiguration Win 98/ME:

Vorbemerkung:

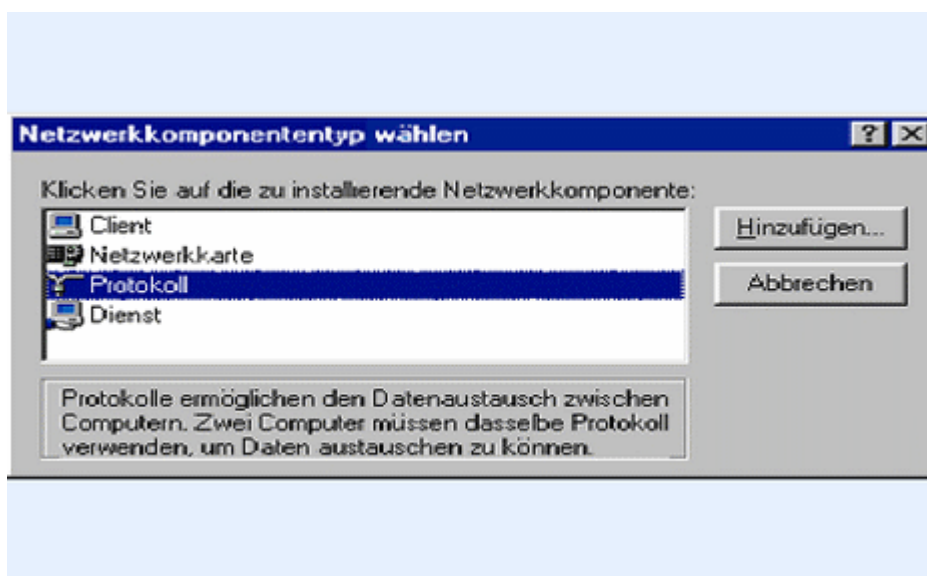
Obwohl sich der RasPPPoE gut mit anderen PPPoE-Lösungen verträgt, ist es in jedem Falle für eine erfolgreiche Einwahl ratsam, andere PPPoE-Clients zu entfernen. Das empfiehlt auch der Autor von RasPPPoE, Robert Schlabbach. Diese Installationsanweisung geht von einer bereits installierten Netzwerkkarte aus.

Schritt 1: Entpacken Sie das WinZIP-Archiv RASPPPOE_098.zip in das Verzeichnis "c:\rasppoe" oder ein Verzeichnis Ihrer Wahl.

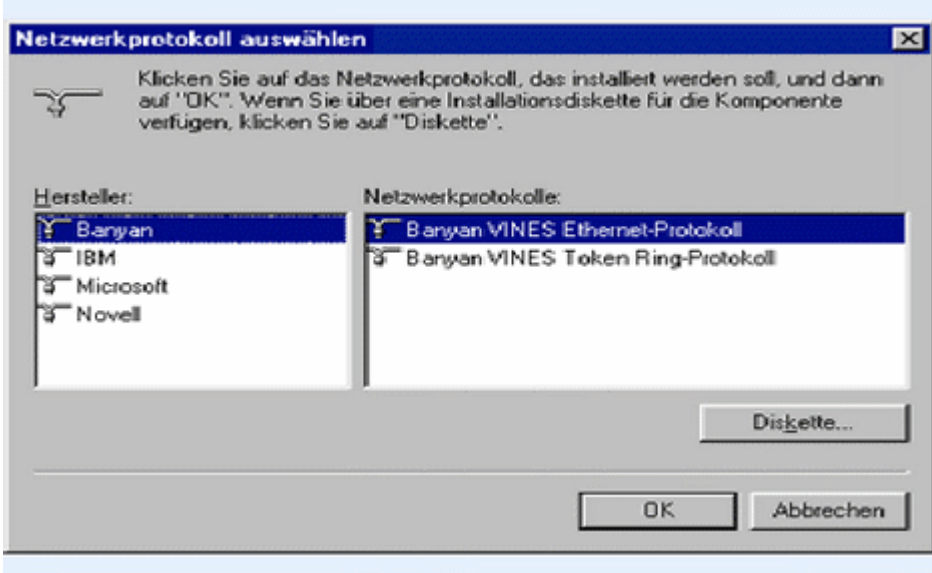
Rufen Sie die über die Systemsteuerung die Einstellungen für "Netzwerk" auf oder klicken Sie mit der rechten Maustaste auf das Icon "Netzwerkumgebung" auf Ihrem Desktop und wählen dort "Eigenschaften". Es folgt der "Assistent für neue Verbindungen". Klicken Sie hier einfach auf "weiter".



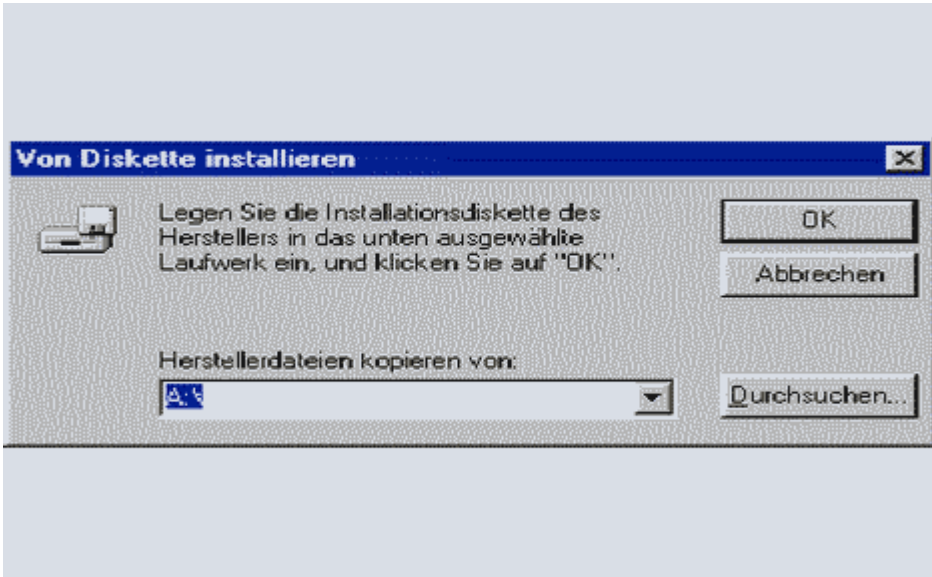
Klicken Sie in diesem Fenster auf "Hinzufügen" und "Protokoll".



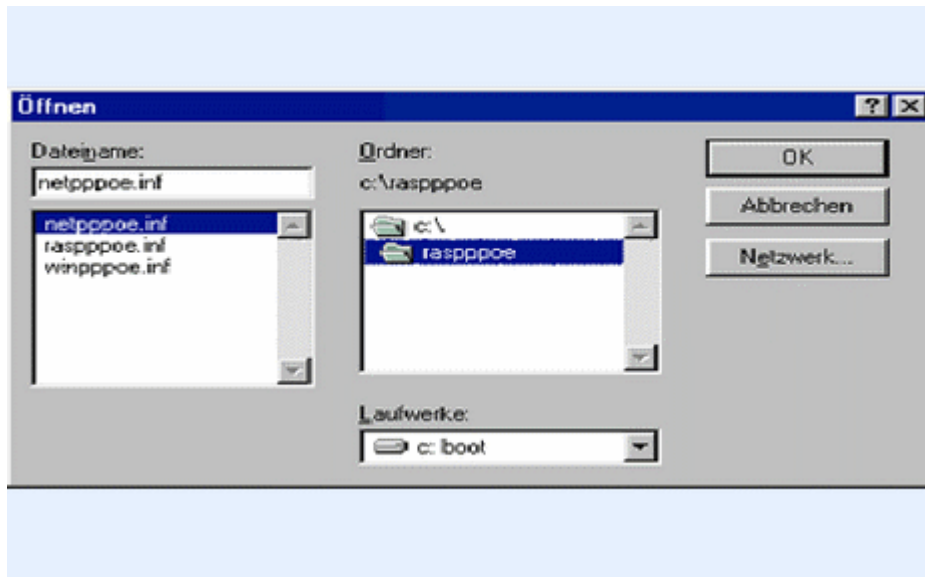
Klicken Sie hier auf "Diskette".



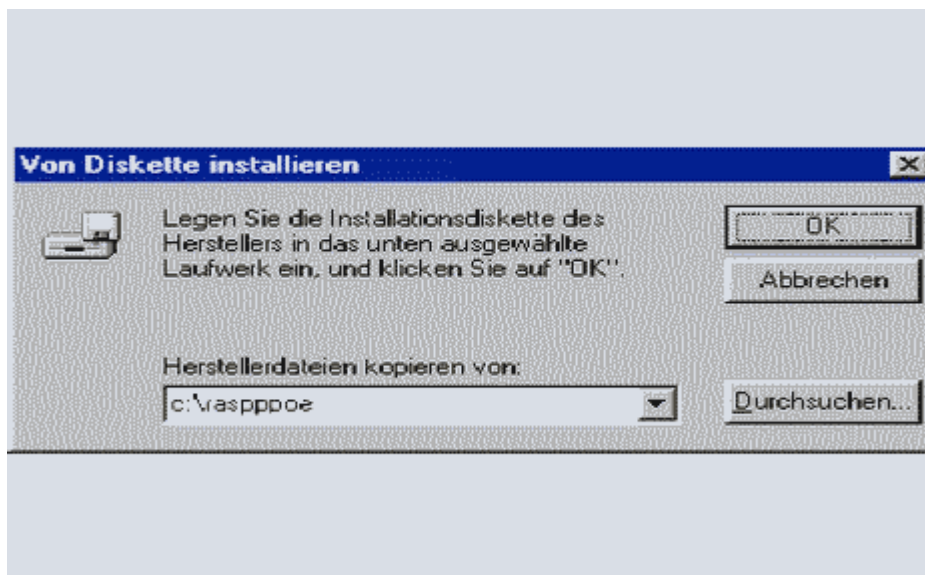
Verweisen Sie hier auf "c:\rasppoe" bzw. das Verzeichnis, in das sie die RasPPPoE-Dateien entpackt haben.



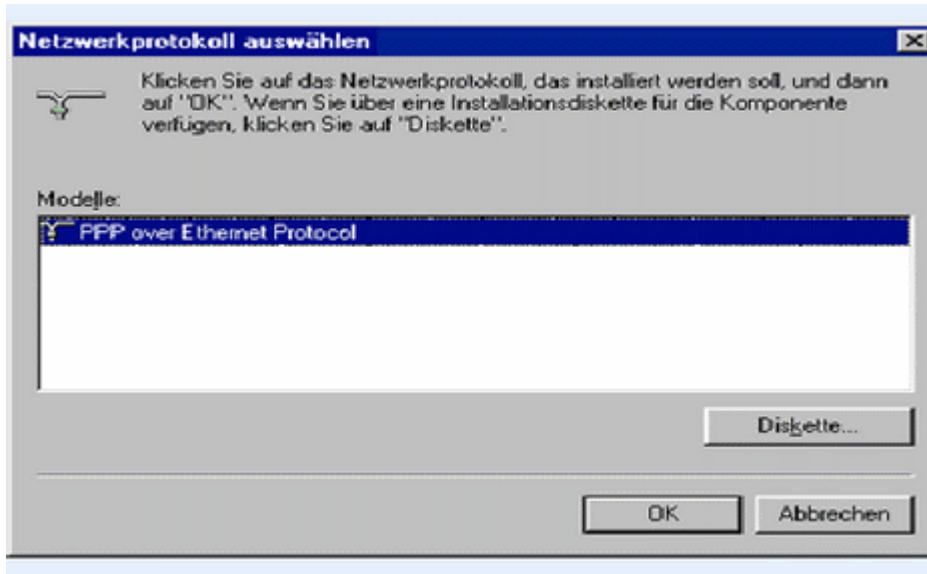
Wählen Sie eine der .inf Dateien aus und bestätigen Sie mit "OK". Welche der .inf Dateien Sie wählen, spielt für die Installation keine Rolle.



Verweisen Sie hier nochmals auf das "c:\rasppoe" bzw. das Verzeichnis, in das sie die RasPPPoE-Dateien entpackt haben.

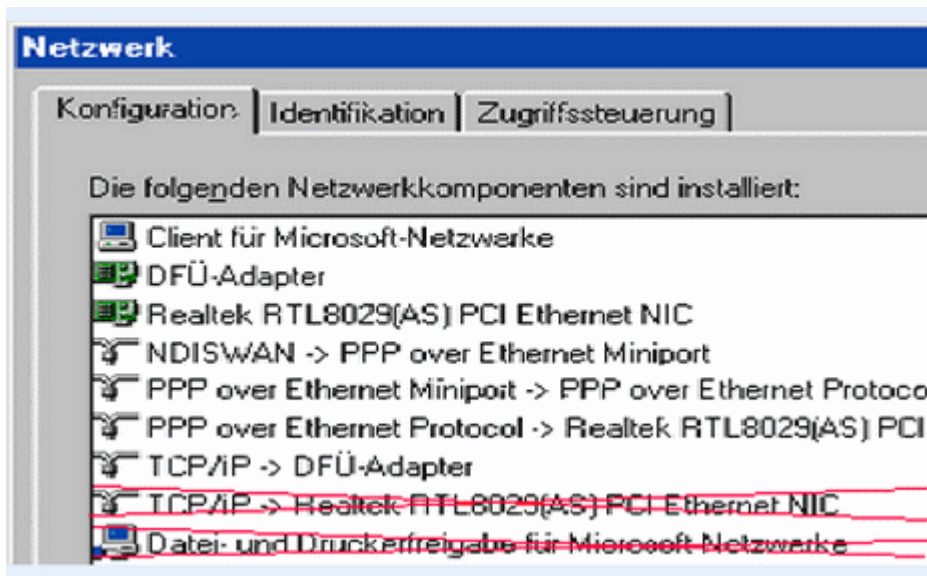


Wählen Sie hier "PPP over Ethernet Protocol" aus und bestätigen Sie mit "OK"



Auf die Bindung "TCP/IP ->Netzwerkkarte" können Sie verzichten, die "Datei- und Druckerfreigabe für Microsoft Netzwerk" sollten Sie aus Sicherheitsgründen ebenso entfernen.

Bestätigen Sie nun mit "OK" werden einige Dateien von der Windows 98 CD kopiert.



Nach erfolgreichem Kopieren werden Sie von Windows aufgefordert, den Rechner neuzustarten, danach ist die Installation des RasPPPoE-DSL-Treibers abgeschlossen.

